

Доступная среда

Специальные условия для обучения инвалидов и лиц с ограниченными возможностями здоровья

В ГБОУ ЛО «Подпорожская школа-интернат» создана образовательная среда, доступная для обучения инвалидов и лиц с ограниченными возможностями здоровья.

Сведения о наличии оборудованных учебных кабинетов, приспособленных для использования инвалидами и лицами с ограниченными возможностями здоровья

Кабинеты оснащены компьютерами, проекторами, интерактивными досками, принтерами, регулируемыми школьными партами, коррекционно-развивающим оборудованием.



Сведения об объектах для проведения практических занятий, приспособленных для использования инвалидами и лицами с ограниченными возможностями здоровья

Кабинет социально-бытовой ориентировки оснащен современным оборудованием.

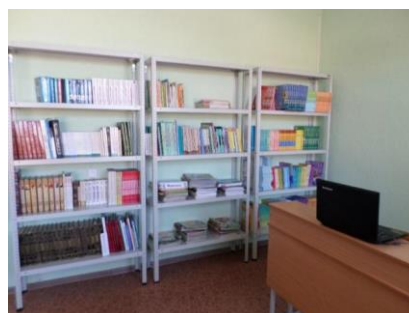


Для проведения уроков профессионально-трудового обучения оборудованы мастерские.



Сведения о библиотеке, приспособленной для использования инвалидами и лицами с ограниченными возможностями здоровья

В школе-интернате функционирует библиотека и читальный зал. Здесь проводятся библиотечные акции, литературные мероприятия, тематические занятия. Библиотечный фонд укомплектован научно-популярной, справочной, методической, художественной, специальной учебной литературой, изданиями периодической печати и дидактическими изданиями. В библиотеке установлена компьютерная техника с подключением к сети Интернет.



Сведения об объектах спорта, приспособленных для использования инвалидами и лицами с ограниченными возможностями здоровья

В школе имеется спортивный и тренажерный залы



Сведения о средствах обучения и воспитания, приспособленных для использования инвалидами и лицами с ограниченными возможностями здоровья

В школе-интернате используются следующие средства обучения:

- Электронные образовательные ресурсы интерактивные (доски с мультимедийными проекторами.)
- Печатные (учебники и учебные пособия, книги для чтения, хрестоматии, рабочие тетради, атласы, раздаточный материал и т.д.)
- Наглядные плоскостные (плакаты, иллюстрации, карты, магнитные доски и т.д.)
- Демонстрационные (гербарии, муляжи, макеты, модели в разрезе, модели демонстрационные).
- Учебные приборы
- Тренажеры и спортивное оборудование.
- Специализированное оборудование для организации коррекционно-развивающей работы с детьми.

К средствам воспитания относятся конкретные виды деятельности детей и те условия, в которых организуется деятельность учащихся, а именно:

- учебные занятия;
- общественно-полезный труд;
- игры детей;
- внеклассные и внешкольные мероприятия;
- режим школы-интерната и режим жизни ребенка в семье;
- личный пример родителей, учителей, воспитателей.

Сведения об обеспечении беспрепятственного доступа в здания школы-интернат

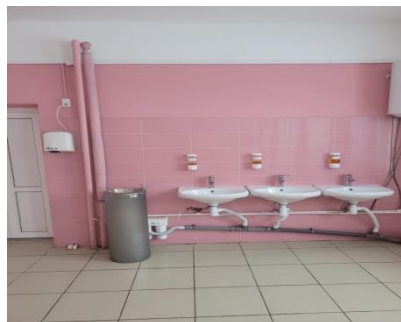
Вход в школу оборудован пандусом, построенным согласно требованиям к углу наклона, непрерывными, двухуровневыми, сглаженными перилами, обеспечивающими необходимую поддержку и опору. Продолжается обеспечение доступности прилегающей к школе территории, входных путей, путей перемещения внутри здания. Информационная табличка на входе в здание с названием Учреждения нанесена тактильным способом и продублирована шрифтом Брайля.



Специальные условия питания

В школе - интернате работает благоустроенная столовая, расположенная на первом этаже. Осуществляется пятиразовое питание: составлено примерное 14-дневное цикличное меню, утвержденное директором школы-интерната.

Для принятия пищи предусмотрен обеденный зал, где установлены регулируемые обеденные столы и стулья. Для обучающихся установлены раковины для мытья рук, сушилки и питьевой фонтанчик.



Для приготовления пищи в Учреждении имеется пищеблок, оснащенный современным оборудованием.



Условия охраны жизни и здоровья инвалидов и лиц с ограниченными возможностями здоровья

Медицинский блок включает в себя кабинет врача, процедурную, физиокабинет, изолятор и оснащен всем необходимым оборудованием, медикаментами и инвентарем, обеспечивающим организацию медицинского контроля за развитием и состоянием здоровья школьников. Первичная медико-санитарная помощь обучающимся,

воспитанникам оказывается медицинскими сестрами, находящимися в штате. Проведение медицинских осмотров и диспансеризации проводится ГБУЗ ЛО «Подпорожская МБ».



Доступ к информационным системам и информационно-телекоммуникационным сетям инвалидов и лиц с ограниченными возможностями здоровья

В ГБОУ ЛО «Подпорожская школа-интернат» созданы необходимые условия для предоставления качественных образовательных услуг и обеспечения управления образовательным процессом на основе информационных технологий.

В школе-интернате педагогам и обучающимся, в том числе инвалидам и лицам с ограниченными возможностями здоровья, обеспечивается доступ к сети Интернет по выделенному каналу (провайдер ПАО «Ростелеком»). Скорость доступа в Интернет соответствует указанным в договоре с провайдером 100 Мбит/сек. Безопасность доступа обеспечивается провайдером. Запрещён доступ к большинству ресурсов, противоречащих целям образования. Предназначен для практических занятий, направленных на формирование и совершенствование навыков компьютерной грамотности и ИКТ-компетентности.

Официальный сайт <http://спецшкола-подпорожье.рф/> имеет версию для слабовидящих.

Электронный адрес: laser4711@yandex.ru

На сайте ОО имеется раздел «Информационная безопасность».

Электронные образовательные ресурсы, приспособленные для использования инвалидами и лицами с ограниченными возможностями здоровья

Перечень электронных образовательных ресурсов, к которым обеспечивается доступ обучающихся:

- [Официальный интернет-портал государственных услуг](#)
- [Культура.рф](#)
- [Федеральный портал "Российское образование"](#)
- [ЛОИРО](#)

- [Комитет общего и профессионального образования Ленинградской области](#)
- [Инфоурок](#)
- [Единое окно доступа к образовательным ресурса](#)
- [Учительская газета](#)
- [Дети России Онлайн](#)
- [РОСОБРНАДЗОР](#)
- [Банк Интернет-портфолио учителей](#)
- [Социальная сеть работников образования](#)
- [Официальный сайт Минпросвещения России](#)
- [Официальный сайт Министерства науки и высшего образования Российской Федерации](#)

Технические средства обучения коллективного и индивидуального пользования для инвалидов и лиц с ограниченными возможностями здоровья

Логопедические занятия проводятся в логопедическом кабинете, который оснащен интерактивным оборудованием.



Сенсорная комната и кабинет педагога-психолога оснащены необходимым оборудованием.

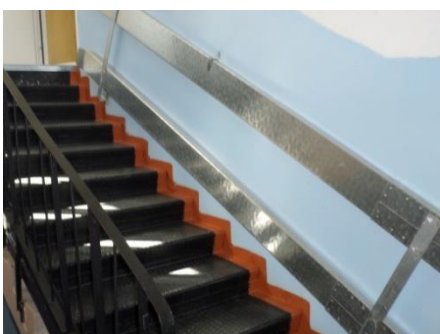


Условия для беспрепятственного доступа в общежитие, интернат

Вход в школу-интернат оборудован пандусом, построенным согласно требованиям к углу наклона, непрерывными, двухуровневыми, сглаженными перилами, обеспечивающими необходимую поддержку и опору.

Продолжается обеспечение доступности прилегающей к школе территории, входных путей, путей перемещения внутри здания.

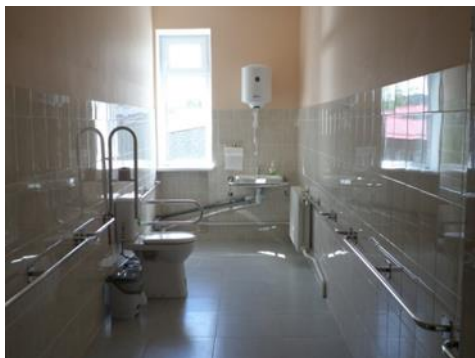
В школьном коридоре лестничные пролеты оборудованы пандусами.



Имеется специальное кресло, для передвижения инвалидов с нарушениями опорно-двигательного аппарата.



Санитарная комната оснащена специальным сантехническим оборудованием, на стенах установлены поручни.



Количество жилых помещений в общежитии, интернате, приспособленных для использования инвалидами и лицами с ограниченными возможностями здоровья

Количество мест в интернате, приспособленных для использования инвалидами и лицами с ограниченными возможностями здоровья – 25. Для проживания оборудованы 6 уютных спален, 1 игровая комната.



