

«УТВЕРЖДАЮ»
Директор ГКОУ ЛО
Подпорожская школа-интернат»
Н. А. Сотник

«17» января

2010 г.



ПАСПОРТ ДОСТУПНОСТИ объекта социальной инфраструктуры (ОСИ)

1. Общие сведения об объекте

- 1.1. Наименование (вид) объекта общественное здание школы ГКОУ ЛО «Подпорожская школа-интернат»
- 1.2. Адрес объекта: Ленинградская область, Подпорожский район, г. Подпорожье, ул. Строителей, д.4
- 1.3. Сведения о размещении объекта:
- отдельно стоящее здание 3 этажа, общ. пл. 2811,6 кв. м
- часть здания _____ этажей (или на _____ этаже), _____ кв.м
- наличие прилегающего земельного участка (да, нет); 8672,0 кв. м
- 1.4. Год постройки здания 1961г, последнего капитального ремонта - г.
- 1.5. Дата предстоящих плановых ремонтных работ: текущего _____, капитального _____ - _____

сведения об организации, расположенной на объекте

- 1.6. Название организации (учреждения), (полное юридическое наименование – согласно Уставу, краткое наименование) Государственное казенное общеобразовательное учреждение Ленинградской области «Подпорожская школа-интернат, реализующая адаптированные образовательные программы» (далее ГКОУ ЛО «Подпорожская школа-интернат»).
- 1.7. Юридический адрес организации (учреждения): Ленинградская область, Подпорожский район, г. Подпорожье, ул. Строителей, д.4
- 1.8. Основание для пользования объектом (оперативное управление, аренда, собственность) оперативное управление
- 1.9. Форма собственности (государственная, негосударственная) государственная
- 1.10. Территориальная принадлежность (федеральная, региональная, муниципальная) региональная
- 1.11. Вышестоящая организация (наименование) Комитет общего и профессионального образования Ленинградской области
- 1.12. Адрес вышестоящей организации, другие координаты: 191124, Санкт-Петербург пл. Растрелли д. 2 Лит. А

2. Характеристика деятельности организации на объекте (по обслуживанию населения)

- 2.1 Сфера деятельности (здравоохранение, образование, социальная защита, физическая культура и спорт, культура, связь и информация, транспорт, жилой фонд, потребительский рынок и сфера услуг, другое) образование
- 2.2 Виды оказываемых услуг Образовательная деятельность

2.3 Форма оказания услуг: (на объекте, с длительным пребыванием, в т.ч. проживанием, на дому, дистанционно) на объекте, с длительным пребыванием, в т.ч. проживанием

2.4 Категории обслуживаемого населения по возрасту: (дети, взрослые трудоспособного возраста, пожилые; все возрастные категории) дети

2.5 Категории обслуживаемых инвалидов: *инвалиды, передвигающиеся на коляске, инвалиды с нарушениями опорно-двигательного аппарата; нарушениями зрения, нарушениями слуха, нарушениями умственного развития*

2.6 Плановая мощность: посещаемость (количество обслуживаемых в день), вместимость, пропускная способность 67 обучающихся

2.7 Участие в исполнении ИПР инвалида, ребенка-инвалида (да, нет)

3. Состояние доступности объекта для инвалидов и других маломобильных групп населения (МГН)

3.1 Путь следования к объекту пассажирским транспортом

(описать маршрут движения с использованием пассажирского транспорта) рейсовый городской автобус №6 остановка ул. Строителей, междугородний автобус №865 Санкт-Петербург- Подпорожье
наличие адаптированного пассажирского транспорта к объекту школьный автобус

3.2 Путь к объекту от ближайшей остановки пассажирского транспорта:

3.2.1 расстояние до объекта от остановки транспорта 5 м

3.2.2 время движения (пешком) 5 мин

3.2.3 наличие выделенного от проезжей части пешеходного пути (да, нет) да

3.2.4 Перекрестки: (нерегулируемые; регулируемые, со звуковой сигнализацией, таймером; нет)
регулируемые, по ул. Красноармейской со звуковым сигналом

3.2.5 Информация на пути следования к объекту: акустическая, тактильная, визуальная; нет

3.2.6 Перепады высоты на пути: есть, нет (описать: тротуарные и дорожные бордюры)

Их обустройство для инвалидов на коляске: да, нет

3.3 Организация доступности объекта для инвалидов – форма обслуживания*

№№ п/п	Категория инвалидов (вид нарушения)	Вариант организации доступности объекта (формы обслуживания)*
1.	Все категории инвалидов и МГН	
	<i>в том числе инвалиды:</i>	
2	передвигающиеся на креслах-колясках	«ВНД»
3	с нарушениями опорно-двигательного аппарата	«ВНД»
4	с нарушениями зрения	«ВНД»
5	с нарушениями слуха	«ВНД»
6	с нарушениями умственного развития	«А»

* - указывается один из вариантов: «А», «Б», «ДУ», «ВНД» («А» - полная доступность всех зон и помещений, «Б» - выделены для обслуживания инвалидов специальные участки и помещения. «ДУ» - обеспечена условная доступность: помощь сотрудника организации в учреждении, либо услуги предоставляются на дому или дистанционно, «ВНД» - временно недоступно: доступность не организована).

3.4 Состояние доступности основных структурно-функциональных зон

№№ п/п	Основные структурно-функциональные зоны	Состояние доступности, в том числе для основных категорий инвалидов**
1	Территория, прилегающая к зданию (участок)	ДЧ-И (У)
2	Вход (входы) в здание	ДЧ-И (У)

3	Путь (пути) движения внутри здания (в т.ч. пути эвакуации)	ДЧ-И (У)
4	Зона целевого назначения здания (целевого посещения объекта)	ДЧ-И (У)
5	Санитарно-гигиенические помещения	ДЧ-И (У)
6	Система информации и связи (на всех зонах)	ДЧ-И (У)
7	Пути движения к объекту (от остановки транспорта)	ДЧ-И (У)

** Указывается: ДП-В - доступно полностью всем; (К, О, С, Г, У) ДП-И – доступно полностью избирательно (указать категории инвалидов); ДЧ-В - доступно частично всем; ДЧ-И (К, О, С, Г, У) – доступно частично избирательно (указать категории инвалидов); ДУ - доступно условно, ВНД – временно недоступно

3.5. ИТОГОВОЕ ЗАКЛЮЧЕНИЕ о состоянии доступности ОСИ: доступно частично для отдельных категорий инвалидов.

4. Управленческое решение

4.1. Рекомендации по адаптации основных структурных элементов объекта

№ № п /п	Основные структурно-функциональные зоны объекта	Рекомендации по адаптации объекта (вид работы)*
1	Территория, прилегающая к зданию (участок)	(замена въездных ворот и калитки); (асфальтирование или мощение плиткой дорог и подходов к зданию) индивидуальное решение с ТСР
2	Вход (входы) в здание	Текущий ремонт замена входных дверей и т.д.) индивидуальное решение с ТСР
3	Путь (пути) движения внутри здания (в т.ч. пути эвакуации)	(только по первому этажу: перила у стен, откидные пандусы на эвакуационных выходах) индивидуальное решение с ТСР
4	Зона целевого назначения здания (целевого посещения объекта)	индивидуальное решение с ТСР (установка пандусов порогов)
5	Санитарно-гигиенические помещения	(только по первому этажу: устройство санитарной кабины, замена дверей установка, пандусов порогов) индивидуальное решение с ТСР
6	Система информации на объекте (на всех зонах)	индивидуальное решение с ТСР
7	Пути движения к объекту (от остановки транспорта)	технические решения невозможны – организация альтернативной формы обслуживания
8	Все зоны и участки	индивидуальное решение с ТСР.

*- указывается один из вариантов (видов работ): не нуждается; ремонт (текущий, капитальный); индивидуальное решение с ТСР (технические средства реабилитации); технические решения невозможны – организация альтернативной формы обслуживания

4.2. Период проведения работ _____ не заполняем _____
 в рамках исполнения _____ не заполняем _____
 (указывается наименование документа: программы, плана)

4.3 Ожидаемый результат (по состоянию доступности) после выполнения работ по адаптации при выполнении всех мероприятий указанных в п.4.1 территория и первый этаж здания будут доступны частично избирательно (ДЧ-И (К, О, С, Г, У))
Оценка результата исполнения программы, плана (по состоянию доступности) _____

4.4. Для принятия решения требуется, не требуется (нужное подчеркнуть):

Согласование _____ не заполняем _____

Имеется заключение уполномоченной организации о состоянии доступности объекта (наименование документа и выдавшей его организации, дата), прилагается _____
не заполняем _____

4.5. Информация размещена (обновлена) на Карте доступности дата _____
_____ (наименование сайта, портала)

5. Особые отметки

Паспорт сформирован на основании:

1. Анкеты (информации об объекте) от «26» декабря 2019 г.,
2. Акта обследования объекта: Акт № 1 от «26» декабря 2019 г.
3. Решения Комиссии по обследованию объекта социальной инфраструктуры – ГКОУ ЛО «Подпорожская школа-интернат» от «26» декабря 2019 г.

ПРОТОКОЛ № 1

Заседания комиссии по обследованию объекта социальной инфраструктуры – ГКОУ ЛО
«Подпорожская школа-интернат»

« 26 » декабря 2019 года

Присутствовали:

О.В. Симанова - зам. директора по безопасности,
председатель комиссии

Н.Н. Шелкоплясова - зам. директора по АХЧ,
член комиссии

С.В. Галахова - зам. директора по УВР
член комиссии

Р.П. Алгаева – председатель Подпорожской общественной организации
«Всероссийское общество инвалидов»,
член комиссии

Слушали: Акт №1 от 10 января 2020 года обследования объекта социальной
инфраструктуры – ГКОУ ЛО «Подпорожская школа-интернат»

Докладчик: О.В. Симанова

Решили:

Итоговое заключение о состоянии доступности объекта социальной инфраструктуры –
ГКОУ ЛО «Подпорожская школа-интернат» (п. 3.4) и управленческое решение (п.4) –
согласовать.

О.В. Симанова - зам. директора по безопасности,
председатель комиссии

Н.Н. Шелкоплясова - зам. директора по АХЧ,
член комиссии

С.В. Галахова - зам. директора по УВР
член комиссии

Р.П. Алгаева – председатель Подпорожской общественной организации
«Всероссийское общество инвалидов»,
член комиссии

Алгаева

«УТВЕРЖДАЮ»
Директор ГКОУ ЛО
«Подпорожская
школа-
интернат»
Н. А. Сотник



«26» декабря 2019г.

АНКЕТА (информация об объекте социальной инфраструктуры) К ПАСПОРТУ ДОСТУПНОСТИ ОСИ

1. Общие сведения об объекте

- 1.1. Наименование (вид) объекта общественное здание школы ГКОУ ЛО «Подпорожская школа-интернат»
- 1.2. Адрес объекта Ленинградская область, Подпорожский район, г. Подпорожье, ул. Строителей, д.4
- 1.3. Сведения о размещении объекта:
- отдельно стоящее здание 3 этажей, 2811,6 кв.м.
- часть здания _____ этажей (или на _____ этаже), _____ кв.м.
- 1.4. Год постройки здания 1961, последнего капитального ремонта _____ - _____
- 1.5. Дата предстоящих плановых ремонтных работ: текущего _____, капитального _____ - _____

сведения об организации, расположенной на объекте

- 1.6. Название организации (учреждения), (полное юридическое наименование – согласно Уставу, краткое наименование) Государственное казенное общеобразовательное учреждение Ленинградской области «Подпорожская школа-интернат, реализующая адаптированные образовательные программы» (далее ГКОУ ЛО «Подпорожская школа-интернат»).
- 1.7. Юридический адрес организации (учреждения) Ленинградская область, Подпорожский район, г. Подпорожье, ул. Строителей, д. 4
- 1.8. Основание для пользования объектом (оперативное управление, аренда, собственность) оперативное управление
- 1.9. Форма собственности (государственная, негосударственная) государственная
- 1.10. Территориальная принадлежность (федеральная, региональная, муниципальная) региональная
- 1.11. Вышестоящая организация (наименование) Комитет общего и профессионального образования Ленинградской области
- 1.12. Адрес вышестоящей организации, другие координаты 191124, Санкт-Петербург пл. Растрелли, д. 2

2. Характеристика деятельности организации на объекте

2.1 Сфера деятельности (здравоохранение, образование, социальная защита, физическая культура и спорт, культура, связь и информация, транспорт, жилой фонд, потребительский рынок и сфера услуг, другое) образование

2.2 Виды оказываемых услуг Образовательная деятельность

2.3 Форма оказания услуг: (на объекте, с длительным пребыванием, в т.ч. проживанием, на дому, дистанционно) на объекте, с длительным пребыванием, в т.ч. проживанием

2.4 Категории обслуживаемого населения по возрасту: (дети, взрослые трудоспособного возраста, пожилые; все возрастные категории) дети

2.5 Категории обслуживаемых инвалидов: инвалиды, передвигающиеся на коляске, инвалиды с нарушениями опорно-двигательного аппарата; нарушениями зрения, нарушениями слуха, нарушениями умственного развития

2.6 Плановая мощность: посещаемость (количество обслуживаемых в день), вместимость, пропускная способность 67 обучающихся

2.7 Участие в исполнении ИПР инвалида, ребенка-инвалида (да, нет)

3. Состояние доступности объекта для инвалидов и других маломобильных групп населения (МГН)

3.1 Путь следования к объекту пассажирским транспортом

(описать маршрут движения с использованием пассажирского транспорта) рейсовый городской автобус №6 остановка ул. Строителей, междугородний автобус №865 Санкт-Петербург- Подпорожье
наличие адаптированного пассажирского транспорта к объекту школьный автобус

3.2 Путь к объекту от ближайшей остановки пассажирского транспорта:

3.2.1 расстояние до объекта от остановки транспорта 5 м

3.2.2 время движения (пешком) 5 мин

3.2.3 наличие выделенного от проезжей части пешеходного пути (да, нет) да

3.2.4 Перекрестки: (нерегулируемые; регулируемые, со звуковой сигнализацией, таймером; нет) регулируемые, по ул. Красноармейской со звуковым сигналом.

3.2.5 Информация на пути следования к объекту: акустическая, тактильная, визуальная; нет

3.2.6 Перепады высоты на пути: есть, нет (описать: тротуарные и дорожные бордюры)

Их обустройство для инвалидов на коляске: да, нет

3.3 Организация доступности объекта для инвалидов – форма обслуживания*

№№ п/п	Категория инвалидов (вид нарушения)	Вариант организации доступности объекта (формы обслуживания)*
1.	Все категории инвалидов и МГН	
	<i>в том числе инвалиды:</i>	
2	передвигающиеся на креслах-колясках	«ВНД»
3	с нарушениями опорно-двигательного аппарата	«ВНД»
4	с нарушениями зрения	«ВНД»
5	с нарушениями слуха	«ВНД»
6	с нарушениями умственного развития	«А»

* - указывается один из вариантов: «А», «Б», «ДУ», «ВНД» («А» - полная доступность всех зон и помещений, «Б» - выделены для обслуживания инвалидов специальные участки и помещения. «ДУ» - обеспечена условная доступность: помощь сотрудника организации в учреждении, либо услуги предоставляются на дому или дистанционно, «ВНД» - временно недоступно: доступность не организована).

4. Управленческое решение

4.1. Рекомендации по адаптации основных структурных элементов объекта

№ п/п	Основные структурно-функциональные зоны объекта	Рекомендации по адаптации объекта (вид работы)*
1	Территория, прилегающая к зданию (участок)	(замена въездных ворот и калитки); (асфальтирование или мощение плиткой дорог и подходов к зданию) индивидуальное решение с ТСП
2	Вход (входы) в здание	Текущий ремонт замена входных дверей и т. д.) индивидуальное решение с ТСП
3	Путь (пути) движения внутри здания (в т.ч. пути эвакуации)	(только по первому этажу: перила у стен, откидные пандусы на эвакуационных выходах) индивидуальное решение с ТСП
4	Зона целевого назначения здания (целевого посещения объекта)	индивидуальное решение с ТСП (установка пандусов порогов)
5	Санитарно-гигиенические помещения	(только по первому этажу: устройство санитарной кабины, замена дверей установка, пандусов порогов) индивидуальное решение с ТСП
6	Система информации на объекте (на всех зонах)	индивидуальное решение с ТСП
7	Пути движения к объекту (от остановки транспорта)	технические решения невозможны – организация альтернативной формы обслуживания
8.	Все зоны и участки	индивидуальное решение с ТСП.

Размещение информации на Карте доступности согласовано _____

(подпись, Ф.И.О., должность; координаты для связи уполномоченного представителя объекта)

«УТВЕРЖДАЮ»
 Директор ГКОУ ЛО
 «Подпорожская школа-интернат»
 Н. А. Сорник

«26» декабря 2019г.



**АКТ ОБСЛЕДОВАНИЯ
 объекта социальной инфраструктуры
 К ПАСПОРТУ ДОСТУПНОСТИ ОСИ**

№ 1

Подпорожский муниципальный район Ленинградской области

Наименование МР/ГО

«26» декабря 2019г

1. Общие сведения об объекте

- 1.1. Наименование (вид) объекта общественное здание школы ГКОУ ЛО «Подпорожская школа-интернат»
- 1.2. Адрес объекта: Ленинградская область, Подпорожский район, г. Подпорожье, ул. Строителей, д.4
3. Сведения о размещении объекта:
- отдельно стоящее здание 3 этажей, общ. пл. 2811,6 кв.м
 - часть здания _____ этажей (или на _____ этаже), _____ кв.м
 - наличие прилегающего земельного участка (да, нет); 8672 кв.м
- 1.4. Год постройки здания 1961г., последнего капитального ремонта 1989г.
- 1.5. Дата предстоящих плановых ремонтных работ: текущего _____, капитального _____ - _____
- 1.6. Название организации (учреждения), (полное юридическое наименование – согласно Уставу, краткое наименование) Государственное казенное общеобразовательное учреждение Ленинградской области «Подпорожская школа-интернат, реализующая адаптированные образовательные программы» (далее ГКОУ ЛО «Подпорожская школа-интернат»).
- 1.7. Юридический адрес организации (учреждения) Ленинградская область, Подпорожский район, г. Подпорожье, ул. Строителей, д.4

2. Характеристика деятельности организации на объекте

Дополнительная информация _____

3. Состояние доступности объекта

3.1 Путь следования к объекту пассажирским транспортом

(описать маршрут движения с использованием пассажирского транспорта) рейсовый городской автобус №6 остановка ул. Строителей, междугородний автобус №865 Санкт-Петербург- Подпорожье

наличие адаптированного пассажирского транспорта к объекту школьный автобус

3.2 Путь к объекту от ближайшей остановки пассажирского транспорта:

3.2.1 расстояние до объекта от остановки транспорта 5 м

3.2.2 время движения (пешком) 5 мин

3.2.3 наличие выделенного от проезжей части пешеходного пути (да, нет) да

3.2.4 Перекрестки: нерегулируемые; регулируемые, со звуковой сигнализацией, таймером; нет

3.2.5 Информация на пути следования к объекту: *акустическая, тактильная, визуальная; нет регулируемые, по ул. Красноармейской со звуковым сигналом*

3.2.6 Перепады высоты на пути: *есть, нет (описать тротуарные и дорожные бордюры)*
 Их обустройство для инвалидов на коляске: *да, нет*

3.3 Организация доступности объекта для инвалидов – форма обслуживания*

№№ п/п	Категория инвалидов (вид нарушения)	Вариант организации доступности объекта (формы обслуживания)*
1.	Все категории инвалидов и МГН	
	<i>в том числе инвалиды:</i>	
2	передвигающиеся на креслах-колясках	«ВНД»
3	с нарушениями опорно-двигательного аппарата	«ВНД»
4	с нарушениями зрения	«ВНД»
5	с нарушениями слуха	«ВНД»
6	с нарушениями умственного развития	«А»

* - указывается один из вариантов: «А», «Б», «ДУ», «ВНД» («А» - полная доступность всех зон и помещений, «Б» - выделены для обслуживания инвалидов специальные участки и помещения. «ДУ» - обеспечена условная доступность: помощь сотрудника организации в учреждении, либо услуги предоставляются на дому или дистанционно, «ВНД» - временно недоступно: доступность не организована).

3.4 Состояние доступности основных структурно-функциональных зон

№ п/п	Основные структурно-функциональные зоны	Состояние доступности, в том числе для основных категорий инвалидов**	Приложение	
			№ на плане	№ фото
1	Территория, прилегающая к зданию (участок)	ДЧ-И (У)	-	1,2,3,4,5
2	Вход (входы) в здание	ДЧ-И (У)	6,7,8,9,10, 11,12,13	6,7,8,9,10, 11,12,13
3	Путь (пути) движения внутри здания (в т.ч. пути эвакуации)	ДЧ-И (У)	14,15,16, 17,18,19, 20,21,22, 23,24,25	14,15,16, 17,18,19, 20,21,22, 23,24,25
4	Зона целевого назначения здания (целевого посещения объекта)	ДЧ-И (У)	26,27,28, 29, 30,31, 32,33	26,27,28, 29, 30,31, 32,33
5	Санитарно-гигиенические помещения	ДЧ-И (У)	34,35,36, 37,38	34,35,36, 37,38
6	Система информации и связи (на всех зонах)	ДЧ-И (У)		
7	Пути движения к объекту (от остановки транспорта)	ДЧ-И (У)		

** Указывается: ДП-В - доступно полностью всем; ДП-И (К, О, С, Г, У) – доступно полностью избирательно (указать категории инвалидов); ДЧ-В - доступно частично всем; ДЧ-И (К, О, С, Г, У) – доступно частично избирательно (указать категории инвалидов); ДУ - доступно условно, ВНД - недоступно

3.5. ИТОГОВОЕ ЗАКЛЮЧЕНИЕ о состоянии доступности ОСИ:

4. Управленческое решение (проект)

4.1. Рекомендации по адаптации основных структурных элементов объекта:

№ № п \п	Основные структурно-функциональные зоны объекта	Рекомендации по адаптации объекта (вид работы)*
1	Территория, прилегающая к зданию (участок)	(замена въездных ворот и калитки); (асфальтирование или мощение плиткой дорог и подходов к зданию) индивидуальное решение с ТСП
2	Вход (входы) в здание	Текущий ремонт замена входных дверей и т.д.) индивидуальное решение с ТСП
3	Путь (пути) движения внутри здания (в т.ч. пути эвакуации)	(только по первому этажу: перила у стен, откидные пандусы на эвакуационных выходах) индивидуальное решение с ТСП
4	Зона целевого назначения здания (целевого посещения объекта)	индивидуальное решение с ТСП (установка пандусов порогов)
5	Санитарно-гигиенические помещения	(только по первому этажу: устройство санитарной кабины, замена дверей установка, пандусов порогов) индивидуальное решение с ТСП
6	Система информации на объекте (на всех зонах)	индивидуальное решение с ТСП
7	Пути движения к объекту (от остановки транспорта)	технические решения невозможны – организация альтернативной формы обслуживания
8.	Все зоны и участки	индивидуальное решение с ТСП.

* - указывается один из вариантов (видов работ): не нуждается; ремонт (текущий, капитальный); индивидуальное решение с ТСП; технические решения невозможны – организация альтернативной формы обслуживания

4.2. Период проведения работ _____, не заполняем _____
в рамках исполнения _____ не заполняем _____

4.3 Ожидаемый результат (по состоянию доступности) после выполнения работ по адаптации доступно частично для отдельных категорий инвалидов.
Оценка результата исполнения программы, плана (по состоянию доступности) удовлетворительно

4.4. Для принятия решения требуется, не требуется (нужное подчеркнуть):

4.4.1. _____ согласование _____ на _____ Комиссии _____ не
заполняем _____

(наименование Комиссии по координации деятельности в сфере обеспечения доступной среды жизнедеятельности для инвалидов и других МГН)

4.4.2. согласование работ с надзорными органами (в сфере проектирования и строительства, архитектуры, охраны памятников, другое - указать) _____
не заполняем _____

4.4.3. техническая экспертиза; разработка проектно-сметной документации; нет

4.4.4. согласование с вышестоящей организацией (собственником объекта); нет

4.4.5. согласование с _____ общественными _____ организациями _____ инвалидов
нет _____;

4.4.6. другое _____ нет _____
Имеется заключение уполномоченной организации о состоянии доступности объекта (наименование документа и выдавшей его организации, дата), прилагается _____
нет _____

4.7. Информация может быть размещена (обновлена) на Карте доступности _____

(наименование сайта, портала)

5. Особые отметки

ПРИЛОЖЕНИЯ:

Результаты обследования:

- | | |
|--|----------------|
| 1. Территории, прилегающей к объекту | на <u>2</u> л. |
| 2. Входа (входов) в здание | на <u>1</u> л. |
| 3. Путей движения в здании | на <u>2</u> л. |
| 4. Зоны целевого назначения объекта | на <u>2</u> л. |
| 5. Санитарно-гигиенических помещений | на <u>1</u> л. |
| 6. Системы информации (и связи) на объекте | на <u>1</u> л. |

Результаты фотофиксации на объекте _____ на 10 л.
Поэтажные планы, паспорт БТИ _____ на 12 л.
Другое (в том числе дополнительная информация о путях движения к объекту) _____

Руководитель
рабочей группы Симанова О.В., зам. директора по безопасности
(Должность, Ф.И.О.)



(Подпись)

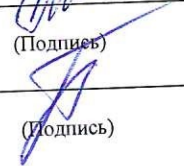
Члены рабочей группы:

Шелкоплясова Н.Н., зам. директора по АХЧ
(Должность, Ф.И.О.)



(Подпись)

Галахова С.В., зам директора по УВР
(Должность, Ф.И.О.)



(Подпись)

В том числе:

представители общественных
организаций инвалидов

Алгаева Р.П., председатель Подпорожской районной организации
«Всероссийское общество инвалидов»
(Должность, Ф.И.О.)



I Результаты обследования:

1. Территории, прилегающей к зданию (участка)

ГКОУ ЛО «Подпорожская школа-интернат» Ленинградская область, Подпорожский р-н,
г. Подпорожье, ул. Строителей, д.4

Наименование объекта, адрес

№ п/п	Наименование функционально-планировочного элемента	Наличие элемента			Выявленные нарушения и замечания		Работы по адаптации объектов	
		есть/нет	№ на плане	№ фото	Содержание	Значимо для инвалида (категория)	Содержание	Виды работ
1.1	Вход (входы) на территорию	есть	-	1,5	Имеющиеся механические ворота и калитка являются непреодолимым препятствием для инвалидов	К, О, С	Изготовление и монтаж автоматических ворот и калитки с дистанционным открыванием	индивидуальное решение с ТСР
					Отсутствие дорожных знаков, искусственной неровности (лежащего полицейского)	К, О, С, Г, У	Установка дорожных знаков, разметки (зебра), искусственной неровность (лежащий полицейский)	индивидуальное решение с ТСР
1.2	Путь (пути) движения на территории	есть	-	2	Имеющийся грунтовый проезд являются непреодолимым препятствием для самостоятельного передвижения инвалидов	К, О, С	Асфальтирование или мощение пути подъезда к зданию школы	индивидуальное решение с ТСР
1.3	Лестница (наружная)	нет						
1.4	Пандус (наружный)	нет			Отсутствует пандус с перилами	К, О, С	Устройство пандуса с перилами	индивидуальное решение с ТСР
1.5	Автостоянка и парковка	нет	-	3,4	Автостоянка и парковка на территории отсутствует	К, О, С		ВНД – недоступно (территория МО «Подпорожское городское поселение)
	ОБЩИЕ требования к зоне		1,2,3	1,2,3,4,5	Отсутствие необходимых информационных систем и системы вызова и связи у ворот	К, О, С, Г, У	Установка необходимых информационных систем и системы вызова и связи у ворот	индивидуальное решение с ТСР

II Заключение по зоне:

Наименование структурно-функциональной зоны	Состояние доступности* (к пункту 3.4 Акта обследования ОСИ)	Приложение		Рекомендации по адаптации (вид работы)** к пункту 4.1 Акта обследования ОСИ
		№ на плане	№ фото	
Территория, прилегающая к зданию (участок)	ДЧ-И (У)	-	1,2,3,4,5	индивидуальное решение с ТСП, капитальный ремонт

* указывается: ДП-В - доступно полностью всем; ДП-И (К, О, С, Г, У) – доступно полностью избирательно (указать категории инвалидов); ДЧ-В - доступно частично всем; ДЧ-И (К, О, С, Г, У) – доступно частично избирательно (указать категории инвалидов); ДУ - доступно условно, ВНД - недоступно

**указывается один из вариантов: не нуждается; ремонт (текущий, капитальный); индивидуальное решение с ТСП; технические решения невозможны – организация альтернативной формы обслуживания

***указывается: К – инвалиды, передвигающиеся в креслах – колясках; О – инвалиды с нарушениями опорно – двигательного аппарата; С – инвалиды с нарушениями зрения; Г – инвалиды с нарушениями слуха; У – инвалиды с нарушениями слуха.

Комментарий к заключению: На момент обследования территория не доступна для (К,О,С,Г). требуется индивидуальное решение с ТСП.

I Результаты обследования:
2. Входа (входов) в здание

ГКОУ ЛО «Подпорожская школа-интернат» Ленинградская область, Подпорожский р-н,
г. Подпорожье, ул. Строителей, д.4
(Наименование объекта, адрес)

№ п/п	Наименование функционально-планировочного элемента	Наличие элемента			Выявленные нарушения и замечания		Работы по адаптации объектов	
		есть/нет	№ на плане	№ фото	Содержание	Значимо для инвалида (категория)	Содержание	Виды работ
2.1	Лестница (наружная)	есть	7	6,7	соответствует	-	-	-
2.2	Пандус (наружный)	есть		8,9	соответствует	-	-	-
2.3	Входная площадка (перед дверью)	есть	7	10	соответствует	-	-	-
2.4	Дверь (входная)	есть	7	11, 12	В двери не предусмотрены смотровые панели, нет нажимной ручки и кнопки вызова дежурного	К, О, С,Г	Установка двери соответствующей требованиям норм	индивидуальное решение с ТСП
2.5	Тамбур	есть	7	13	соответствует			
	ОБЩИЕ требования к зоне		7	6,7,8,9,10,11,12,13	Отсутствие необходимых информационных систем	К, О, С,Г	Установка необходимых информационных систем	индивидуальное решение с ТСП

II Заключение по зоне:

Наименование структурно-функциональной зоны	Состояние доступности* (к пункту 3.4 Акта обследования ОСИ)	Приложение		Рекомендации по адаптации (вид работы)** к пункту 4.1 Акта обследования ОСИ
		№ на плане	№ фото	
Вход в здание	ДЧ-И (У)	7	6,7,8,9,10,11,12,13	индивидуальное решение с ТСП, ремонт (текущий, капитальный)

* указывается: ДП-В - доступно полностью всем; ДП-И (К, О, С, Г, У) – доступно полностью избирательно (указать категории инвалидов); ДЧ-В - доступно частично всем; ДЧ-И (К, О, С, Г, У) – доступно частично избирательно (указать категории инвалидов); ДУ - доступно условно, ВНД - недоступно

**указывается один из вариантов: не нуждается; ремонт (текущий, капитальный); индивидуальное решение с ТСП; технические решения невозможны – организация альтернативной формы обслуживания

Комментарий к заключению: На момент обследования входы в здание не доступны для инвалидов (К, О, С,Г)

к Акту обследования ОСИ к паспорту доступности ОСИ № 1 от «17» сентября 2022г.

I Результаты обследования:

3. Пути (путей) движения внутри здания (в т.ч. путей эвакуации)

ГКОУ ЛО «Подпорожская школа-интернат» Ленинградская область, Подпорожский р-н,
г. Подпорожье, ул. Строителей, д.4

Наименование объекта, адрес

№ п/п	Наименование функционально-планировочного элемента	Наличие элемента			Выявленные нарушения и замечания		Работы по адаптации объектов	
		есть/нет	№ на плане	№ фото	Содержание	Значимо для инвалида (категория)	Содержание	Виды работ
3.1	Коридор (вестибюль, зона ожидания)	есть	5,6	14	Отсутствуют поручни воль стен	О	Установка поручней	индивидуальное решение с ТСР
3.2	Лестница (внутри здания)	есть	24,36, 64	15,16, 17	Отсутствуют откидные пандусы и поручни на запасных выходах	К, О	Устройство пандусов и поручней	индивидуальное решение с ТСР
3.3	Пандус (внутри здания)	есть	64	18	Отсутствуют перила для пандуса	К, О	Устройство перил для пандуса	(ТРН)
3.4	Лифт пассажирский (или подъемник)	нет			-	-	-	(ТРН)
3.5	Дверь	есть	32,44 64	19,20,21	Отсутствуют электромагнитные замки открывания дверей эвакуационных выходов срабатывающие от сигнала АПС	К, О, С, Г, У	Установка электромагнитных замков	индивидуальное решение с ТСР
3.6	Пути эвакуации (в т.ч. зоны безопасности)	есть	21,24, 36,65	22,23, 24,25	Отсутствуют поручни в коридоре	О	Устройство поручней в коридоре	индивидуальное решение с ТСР
	ОБЩИЕ требования к зоне				Отсутствие необходимых информационных устройств и систем	К, О, С, Г	Установка необходимых информационных устройств и систем	индивидуальное решение с ТСР

II Заключение по зоне:

Наименование структурно-функциональной зоны	Состояние доступности* (к пункту 3.4 Акта обследования ОСИ)	Приложение		Рекомендации по адаптации (вид работы)** к пункту 4.1 Акта обследования ОСИ
		№ на плане	№ фото	
Пути (путей) движения внутри здания (в т.ч. путей эвакуации)	ДЧ-И (У)	5,6, 24,36, 64, 64, 32,44 64, 21,24, 36,65	14,15,16, 17,18,19, 20,21,22, 23,24,25	Первый этаж - индивидуальное решение с ТСП; второй и третий этажи технические решения невозможны – организация альтернативной формы обслуживания

* указывается: **ДП-В** - доступно полностью всем; **ДП-И** (К, О, С, Г, У) – доступно полностью избирательно (указать категории инвалидов); **ДЧ-В** - доступно частично всем; **ДЧ-И** (К, О, С, Г, У) – доступно частично избирательно (указать категории инвалидов); **ДУ** - доступно условно, **ВНД** - недоступно

**указывается один из вариантов: не нуждается; ремонт (текущий, капитальный); индивидуальное решение с ТСП; технические решения невозможны – организация альтернативной формы обслуживания

Комментарий к заключению: на момент обследования пути движения внутри здания и пути эвакуации не доступны инвалидам (К,О,С,Г)

к Акту обследования ОСИ к паспорту доступности ОСИ № 1 от «17» сентября 2017г.**I Результаты обследования:****4. Зоны целевого назначения здания (целевого посещения объекта)****Вариант I – зона обслуживания инвалидов**ГКОУ ЛО «Подпорожская школа-интернат» Ленинградская область, Подпорожский р-н,
г. Подпорожье, ул. Строителей, д.4

Наименование объекта, адрес

№ п/п	Наименование функционально-планировочного элемента	Наличие элемента			Выявленные нарушения и замечания		Работы по адаптации объектов	
		есть/нет	№ на плане	№ фото	Содержание	Значимо для инвалида (категория)	Содержание	Виды работ
4.1	Кабинетная форма обслуживания (столовая, медицинский кабинет)	есть	45,11	26,27	Отсутствует: Внутренне устройство (ручки открывания дверей, поручни, выключатели и розетки, радиомаяки), Средства информации	К,О,С,Г	Работы должны быть выполнены соответствии требованиям СП 59.13330.2012 раз.5.4, 5.5	индивидуальное решение с ТСП
4.2	Зальная форма обслуживания	нет	-	-	-	-	-	-
4.3	Прилавочная форма обслуживания	нет	-	-	-	-	-	-
4.4	Форма обслуживания с перемещением по маршруту	нет	-	-	-	-	-	-
4.5	Кабина индивидуально обслуживания	нет	-	-	-	-	-	-
	ОБЩИЕ требования к зоне		45,11	26,27	Отсутствуют аудиовизуальные информационные системы	С,Г	Выполнение работ в соответствии требованиями СП59.13330.2012	индивидуальное решение с ТСП

II Заключение по зоне:

Наименование структурно-функциональной зоны	Состояние доступности* (к пункту 3.4 Акта обследования ОСИ)	Приложение		Рекомендации по адаптации (вид работы)** к пункту 4.1 Акта обследования ОСИ
		№ на плане	№ фото	
Вариант I – зона обслуживания	ДЧ-И (У)	45,11	26,247	индивидуальное решение с ТСР;

* указывается: **ДП-В** - доступно полностью всем; **ДП-И** (К, О, С, Г, У) – доступно полностью избирательно (указать категории инвалидов); **ДЧ-В** - доступно частично всем; **ДЧ-И** (К, О, С, Г, У) – доступно частично избирательно (указать категории инвалидов); **ДУ** - доступно условно, **ВНД** - недоступно

**указывается один из вариантов: не нуждается; ремонт (текущий, капитальный); индивидуальное решение с ТСР; технические решения невозможны – организация альтернативной формы обслуживания

Комментарий к заключению: на момент обследования зона обслуживания инвалидов (столовая, медицинский кабинет) по Варианту I недоступна (К,О,С,Г)

I Результаты обследования:

4. Зоны целевого назначения здания (целевого посещения объекта)

Вариант II – места приложения труда

ГКОУ ЛО «Подпорожская школа-интернат» Ленинградская область, Подпорожский р-н,
г. Подпорожье, ул. Строителей, д.4

Наименование функционально-планировочного элемента	Наличие элемента			Выявленные нарушения и замечания		Работы по адаптации объектов	
	есть/нет	№ на плане	№ фото	Содержание	Значимо для инвалида (категория)	Содержание	Виды работ
Место приложения труда (СБО)	есть	101	28,29	Отсутствует: Внутренне устройство (ручки открывания дверей, поручни, выключатели розетки, радиомаяки), Средства информации	К,О,С, Г	Работы должны быть выполнены соответствии требованиям СП 59.13330.2012 раз.5.4, 5.5	индивидуальное решение с ТСП

II Заключение по зоне:

Наименование структурно-функциональной зоны	Состояние доступности* (к пункту 3.4 Акта обследования ОСИ)	Приложение		Рекомендации по адаптации (вид работы)** к пункту 4.1 Акта обследования ОСИ
		№ на плане	№ фото	
Вариант II – места приложения труда	ДЧ-И (У)	101	28,29	индивидуальное решение с ТСП;

* указывается: ДП-В - доступно полностью всем; ДП-И (К, О, С, Г, У) – доступно полностью избирательно (указать категории инвалидов); ДЧ-В - доступно частично всем; ДЧ-И (К, О, С, Г, У) – доступно частично избирательно (указать категории инвалидов); ДУ - доступно условно, ВНД - недоступно

**указывается один из вариантов: не нуждается; ремонт (текущий, капитальный); индивидуальное решение с ТСП; технические решения невозможны – организация альтернативной формы обслуживания
Комментарий к заключению: на момент обследования зона приложения труда (обучения) инвалидов (кабинет СБО) недоступна (К,О,С,Г)

I Результаты обследования:

4. Зоны целевого назначения здания (целевого посещения объекта)

Вариант III – жилые помещения

ГКОУ ЛО «Подпорожская школа-интернат» Ленинградская область, Подпорожский р-н,
г. Подпорожье, ул. Строителей, д.4

Наименование функционально-планировочного элемента	Наличие элемента			Выявленные нарушения и замечания		Работы по адаптации объектов	
	есть/нет	№ на плане	№ фото	Содержание	Значимо для инвалида (категория)	Содержание	Виды работ
Жилые помещения	есть	66,68, 69,70,	30,31, 32,33	Расположены на 2-3 этажах	К, О, С, Г	-	технические решения невозможны

II Заключение по зоне:

Наименование структурно-функциональной зоны	Состояние доступности* (к пункту 3.4 Акта обследования ОСИ)	Приложение		Рекомендации по адаптации (вид работы)** к пункту 4.1 Акта обследования ОСИ
		№ на плане	№ фото	
Вариант III – жилые помещения	ДЧ-И (У)	66,68, 69,70,	30,31,32,33	технические решения невозможны

* указывается: **ДП-В** - доступно полностью всем; **ДП-И** (К, О, С, Г, У) – доступно полностью избирательно (указать категории инвалидов); **ДЧ-В** - доступно частично всем; **ДЧ-И** (К, О, С, Г, У) – доступно частично избирательно (указать категории инвалидов); **ДУ** - доступно условно, **ВНД** - недоступно

**указывается один из вариантов: не нуждается; ремонт (текущий, капитальный); индивидуальное решение с ТСР; технические решения невозможны – организация альтернативной формы обслуживания

Комментарий к заключению: жилые помещения находятся на втором и третьем этажах недоступны инвалидам (К,О,С,Г) требуется реконструкция путей эвакуации здания.

I Результаты обследования:**5. Санитарно-гигиенических помещений**

ГКОУ ЛО «Подпорожская школа-интернат» Ленинградская область, Подпорожский р-н,
г. Подпорожье, ул. Строителей, д.4
(Наименование объекта, адрес)

№ п/п	Наименование функционально-планировочного элемента	Наличие элемента			Выявленные нарушения и замечания		Работы по адаптации объектов	
		есть/нет	№ на плане	№ фото	Содержание	Значимо для инвалида (категория)	Содержание	Виды работ
5.1	Туалетная комната	есть	105, 106	34, 35	ширина дверного полотна менее 0,9 м., порог более 0,014м, ширина второго дверного проема менее 0,9м.	К,О	Установка двери и пандуса порога, расширение второго дверного проема	индивидуальное решение с ТСП
5.2	Душевая/ванная комната	есть	11, 12 (подвал)	36, 37	Отсутствие пандуса и поручней, ширина дверного полотна менее 0,9 м., порог более 0,014м	К,О	Установка двери и пандуса порога, установка пандуса на пути к душевым комнатам	ремонт (текущий, капитальный)
5.3	Бытовая комната (гардеробная)	есть	37	38	Отсутствуют вешалки для одежды на требуемой высоте	К,О	Установка вешалок для одежды	ремонт (текущий, капитальный)
	ОБЩИЕ требования к зоне				Отсутствуют аудиовизуальные информационные системы	К,С,Г	Выполнение работ в соответствии требованиям СП159.13330.2012	индивидуальное решение с ТСП

II Заключение по зоне:

Наименование структурно-функциональной зоны	Состояние доступности* (к пункту 3.4 Акта обследования ОСИ)	Приложение		Рекомендации по адаптации (вид работы)** к пункту 4.1 Акта обследования ОСИ
		№ на плане	№ фото	
Санитарно-гигиенические помещения	ДЧ-И (Г, У)	105,106, 11,12 (подвал), 37	34,35,36,37,38	ремонт (капитальный), индивидуальное решение с ТСП

* указывается: ДП-В - доступно полностью всем; ДП-И (К, О, С, Г, У) – доступно полностью избирательно (указать категории инвалидов); ДЧ-В - доступно частично всем; ДЧ-И (К, О, С, Г, У) – доступно частично избирательно (указать категории инвалидов); ДУ - доступно условно, ВНД - недоступно

**указывается один из вариантов: не нуждается; ремонт (текущий, капитальный); индивидуальное решение с ТСП; технические решения невозможны – организация альтернативной формы обслуживания
Комментарий к заключению: На момент обследования санитарно-гигиенические помещения на первом этаже недоступны (К,О,С) требуются индивидуальное решение с ТСП; Санитарно-гигиенические помещения на втором и третьем этаже не доступны полностью.

I Результаты обследования:

6. Системы информации на объекте

ГКОУ ЛО «Подпорожская школа-интернат» Ленинградская область, Подпорожский р-н,
г. Подпорожье, ул. Строителей, д.4

Наименование объекта, адрес

№ п/п	Наименование функционально-планировочного элемента	Наличие элемента			Выявленные нарушения и замечания		Работы по адаптации объектов	
		есть/нет	№ на плане	№ фото	Содержание	Значимо для инвалида (категория)	Содержание	Виды работ
6.1	Визуальные средства	нет			Установка визуальных средств	С, Г	Выполнение работ в соответствии требованиям СП59.13330.20 12	Индивидуальное решение с ТСП
6.2	Акустические средства	нет			Установка акустических средств	С, Г	Выполнение работ в соответствии требованиям СП59.13330.20 12	Индивидуальное решение с ТСП
6.3	Тактильные средства	нет			Установка тактильных средств	С, Г	Выполнение работ в соответствии требованиям СП59.13330.20 12	индивидуальное решение с ТСП
	ОБЩИЕ требования к зоне				Отсутствуют аудиовизуальные информационные системы	К, С, Г	Выполнение работ в соответствии требованиям СП59.13330.20 12	индивидуальное решение с ТСП

II Заключение по зоне:

Наименование структурно-функциональной зоны	Состояние доступности* (к пункту 3.4 Акта обследования ОСИ)	Приложение		Рекомендации по адаптации (вид работы)** к пункту 4.1 Акта обследования ОСИ
		№ на плане	№ фото	
Системы информации на объекте	ДЧ-И О, У			индивидуальное решение с ТСП

* указывается: ДП-В - доступно полностью всем; ДП-И (К, О, С, Г, У) – доступно полностью избирательно (указать категории инвалидов); ДЧ-В - доступно частично всем; ДЧ-И (К, О, С, Г, У) – доступно частично избирательно (указать категории инвалидов); ДУ - доступно условно, ВНД - недоступно

**указывается один из вариантов: не нуждается; ремонт (текущий, капитальный); индивидуальное решение с ТСП; технические решения невозможны – организация альтернативной формы обслуживания

Комментарий к заключению:

Требуется индивидуальное решение с ТСП по установке аудиовизуальных информационных систем для доступности (С,Г) на территории и первом этаже здания



Фото № 1



Фото № 2



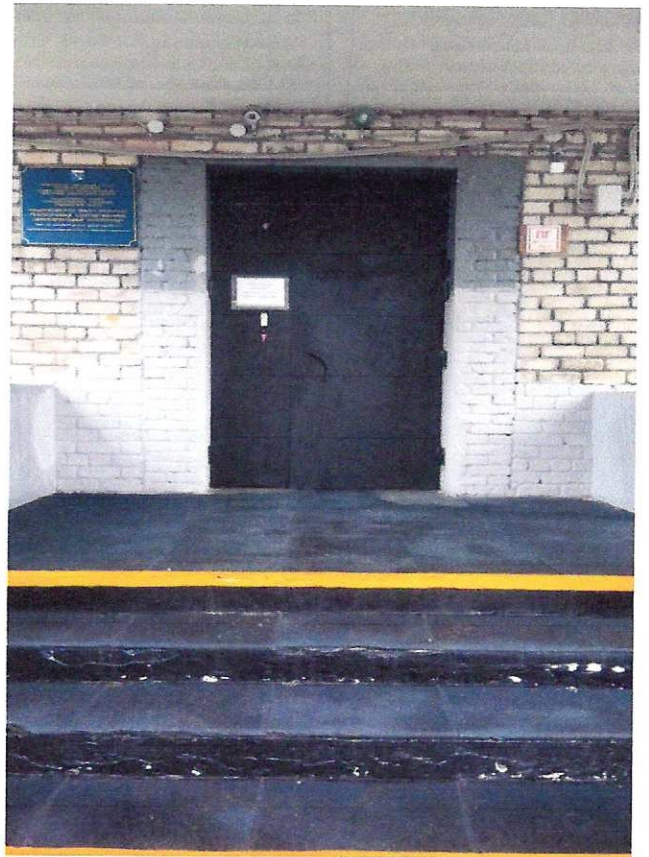
Фото № 3



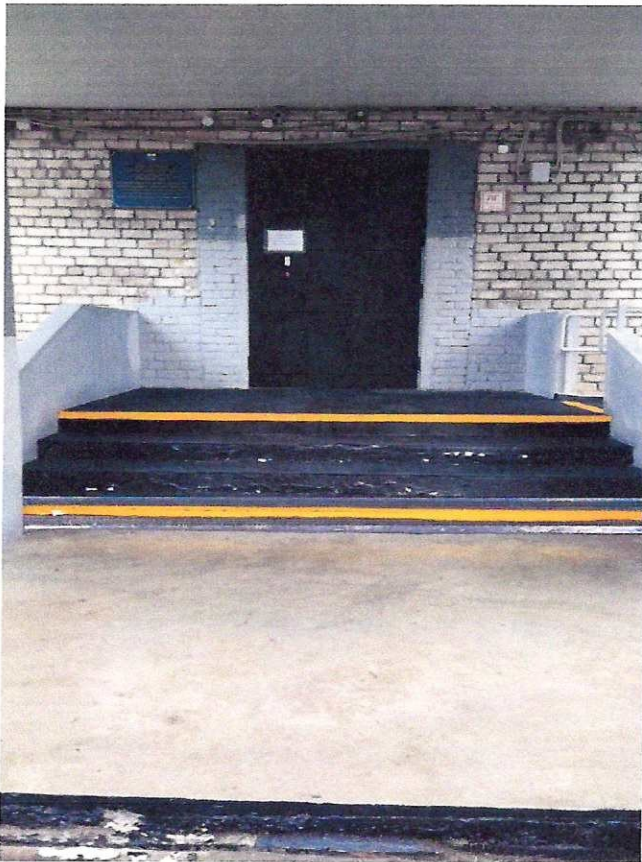
Фото № 4



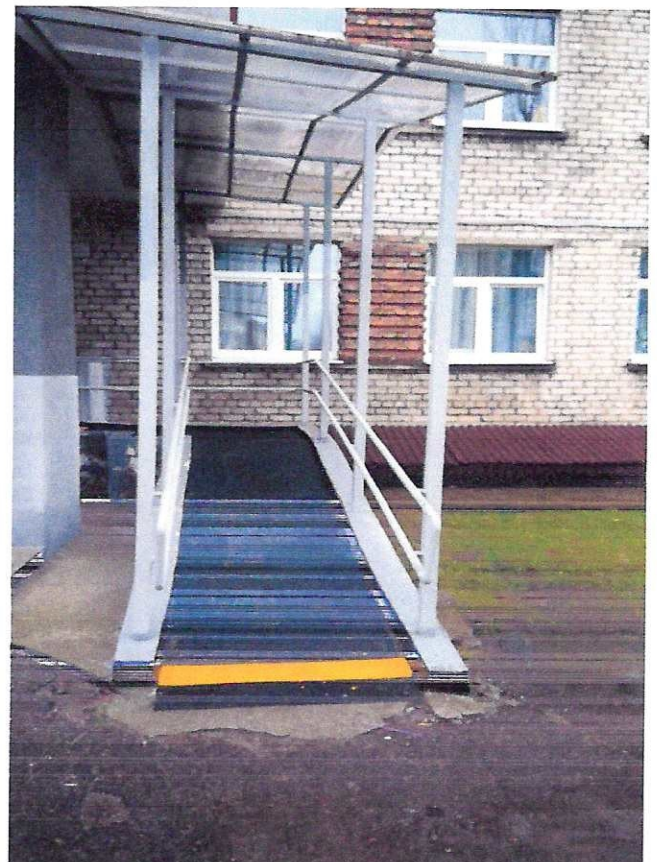
Φοτο Νο 5



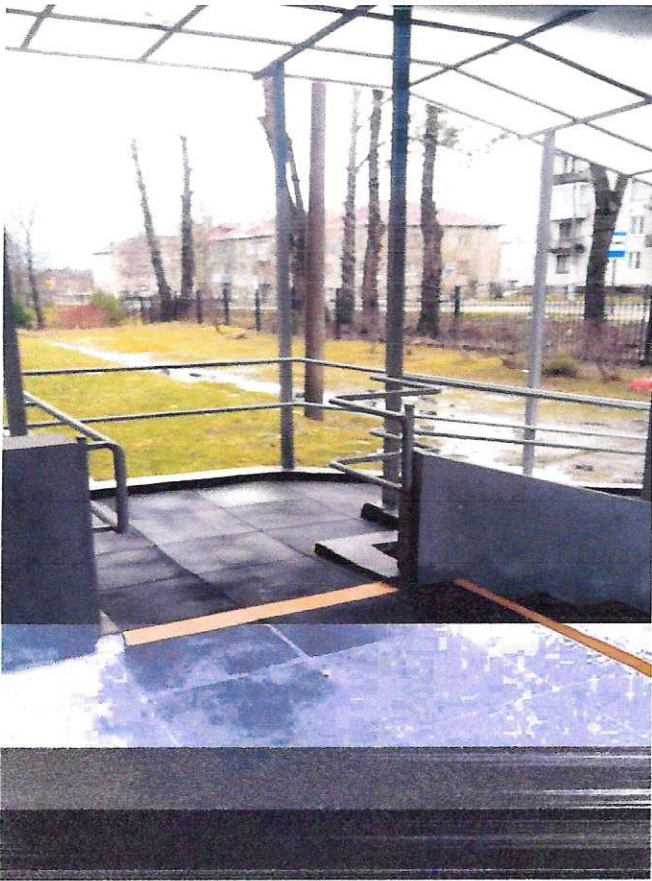
Φοτο Νο 6



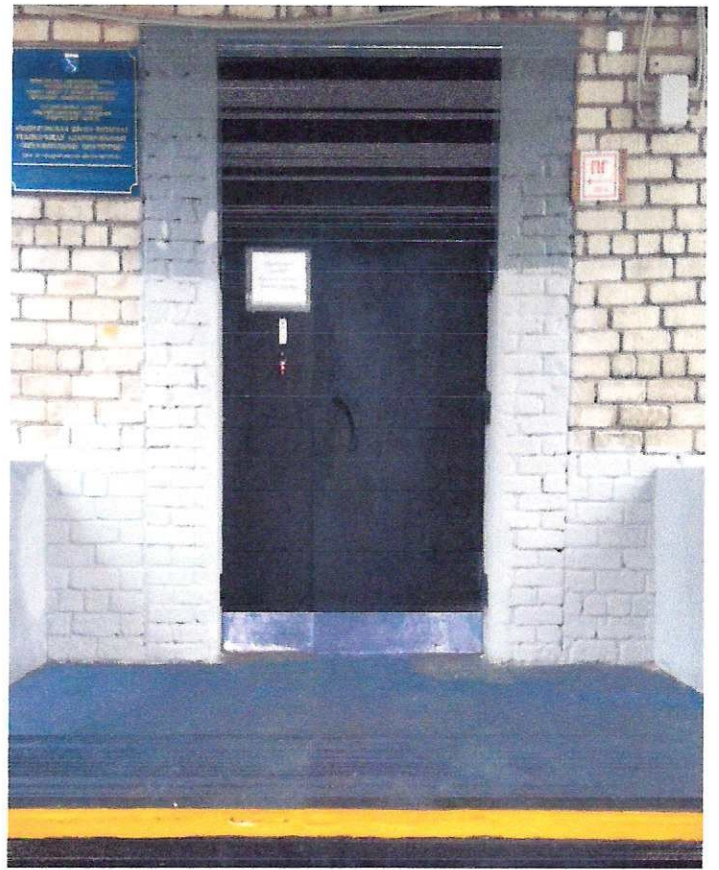
Φοτο Νο 7



Φοτο Νο 8



Φοτο Νο 9



Φοτο Νο 10



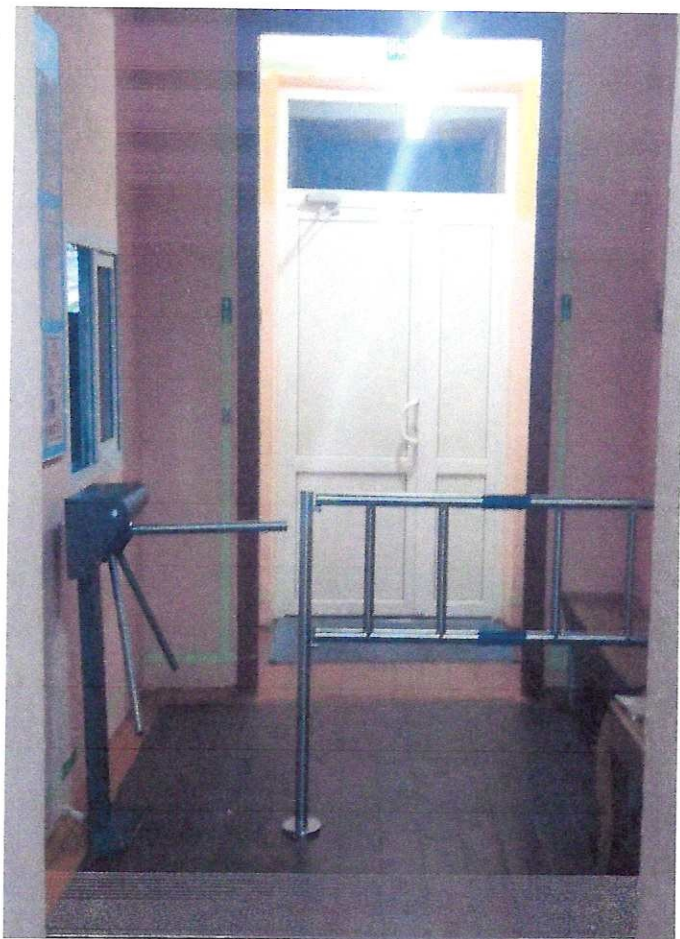
Φοτο Νο 11



Φοτο Νο 12



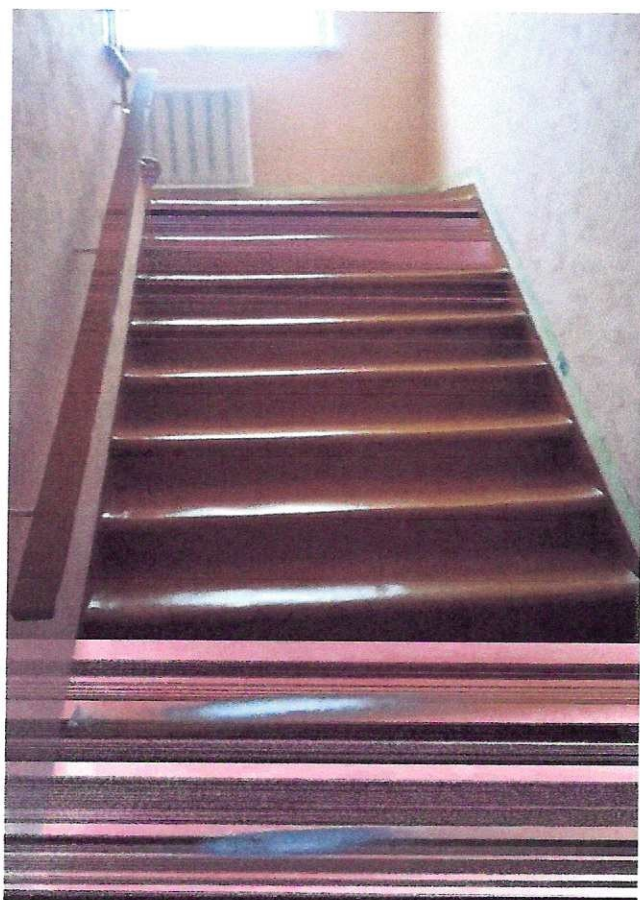
Φοτο Νο 13



Φοτο Νο 14



Φοτο Νο 15



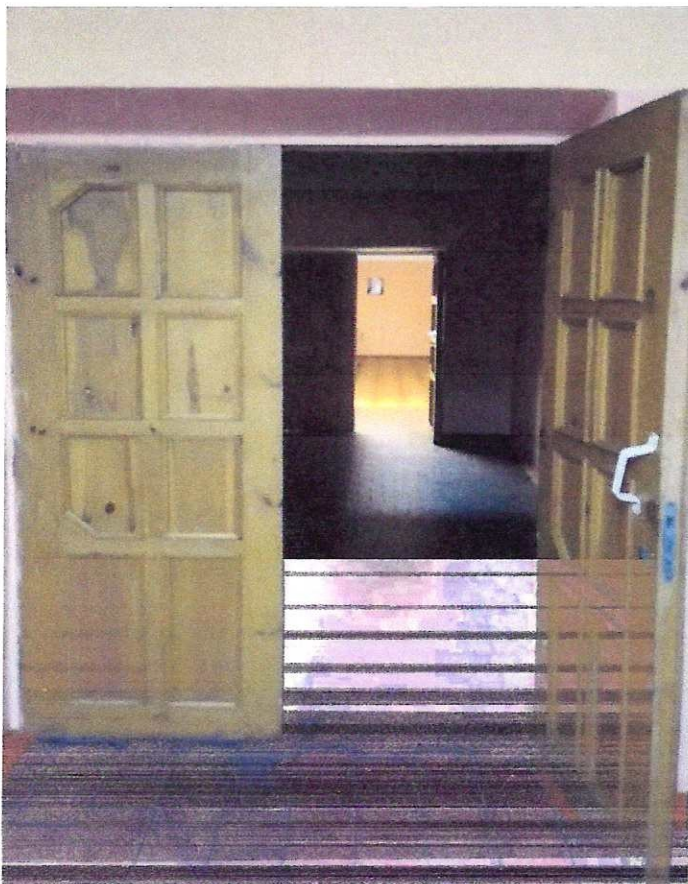
Φοτο Νο 16



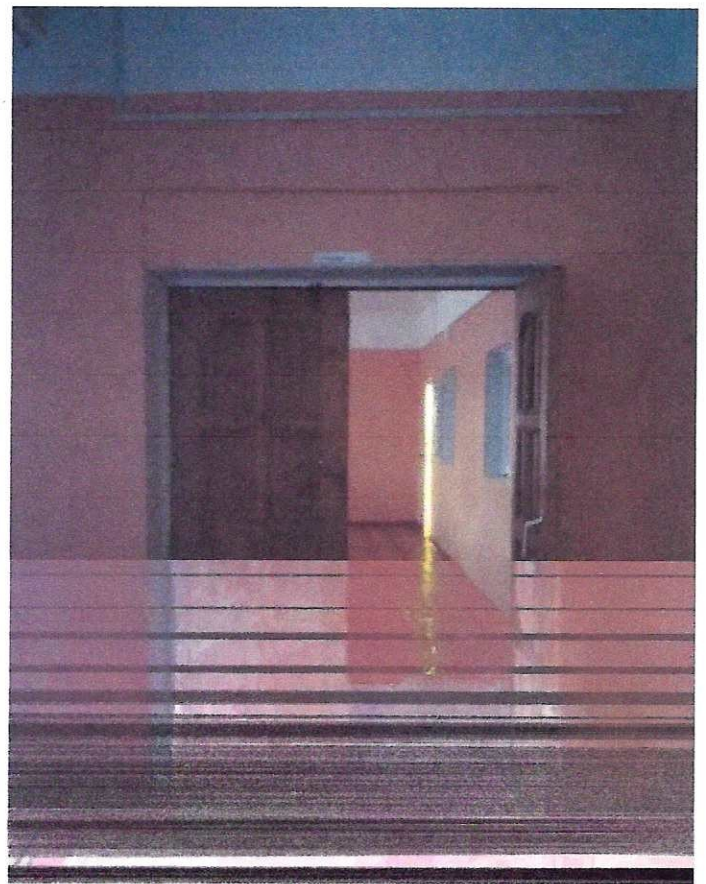
Φοτο Νο 17



Φοτο Νο 18



Φοτο Νο 19



Φοτο Νο 20



Фото № 21



Фото № 22



Фото № 23

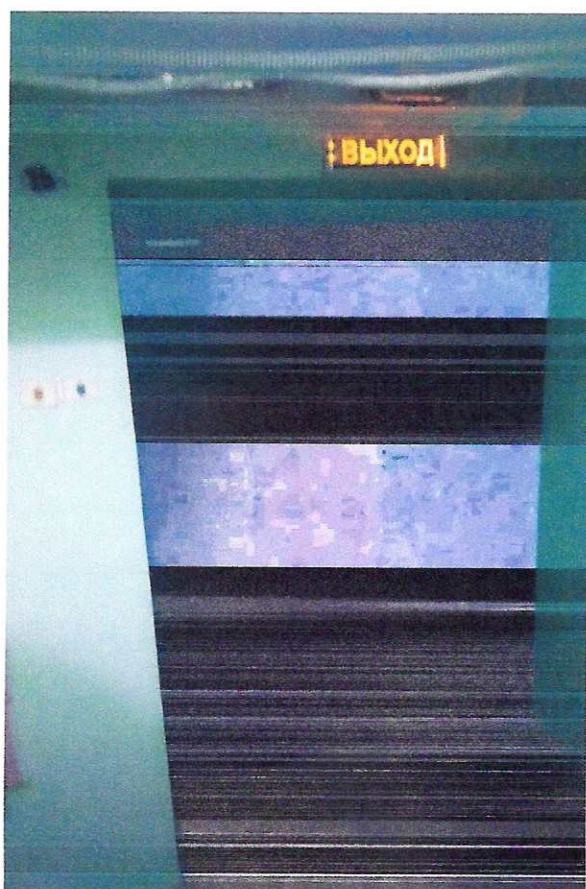


Фото № 24



Фото № 25

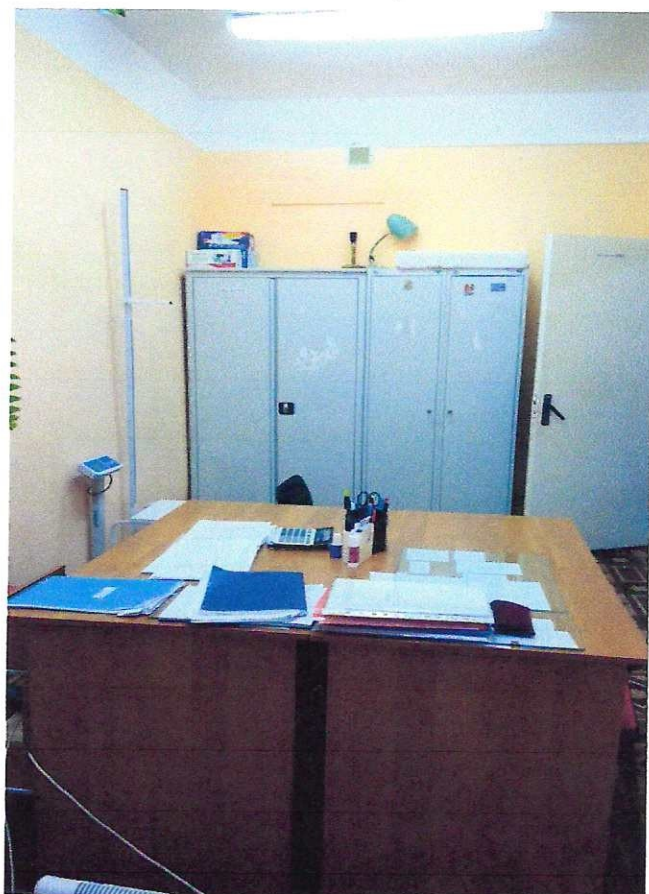


Фото № 26



Фото № 27



Фото № 28



Фото № 29

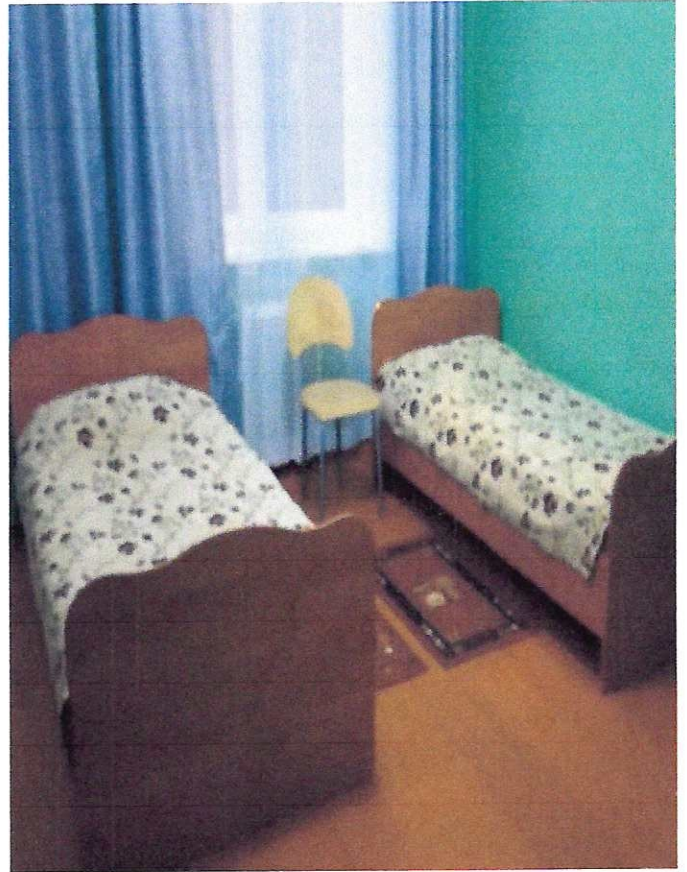


Фото № 30



Фото № 31

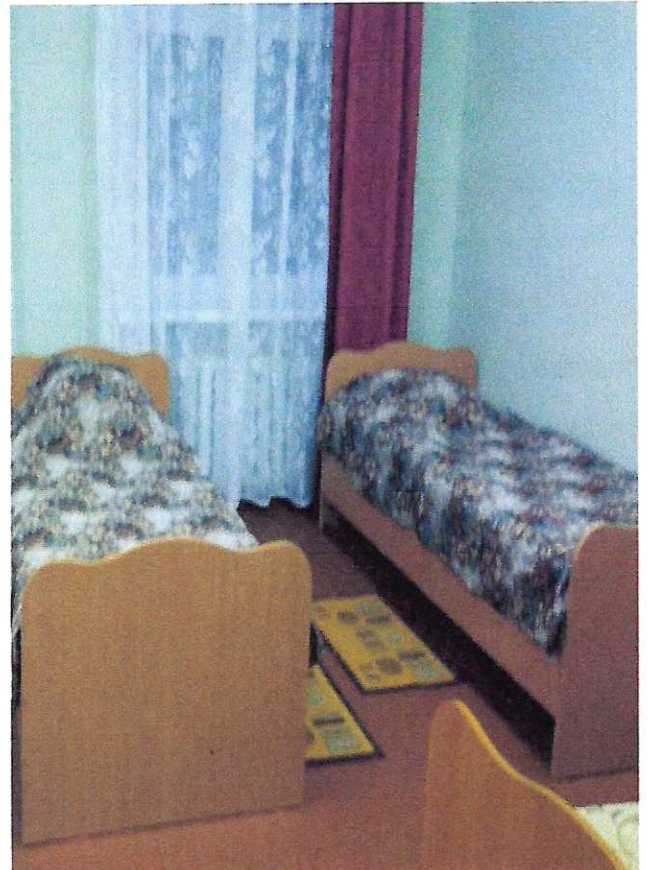


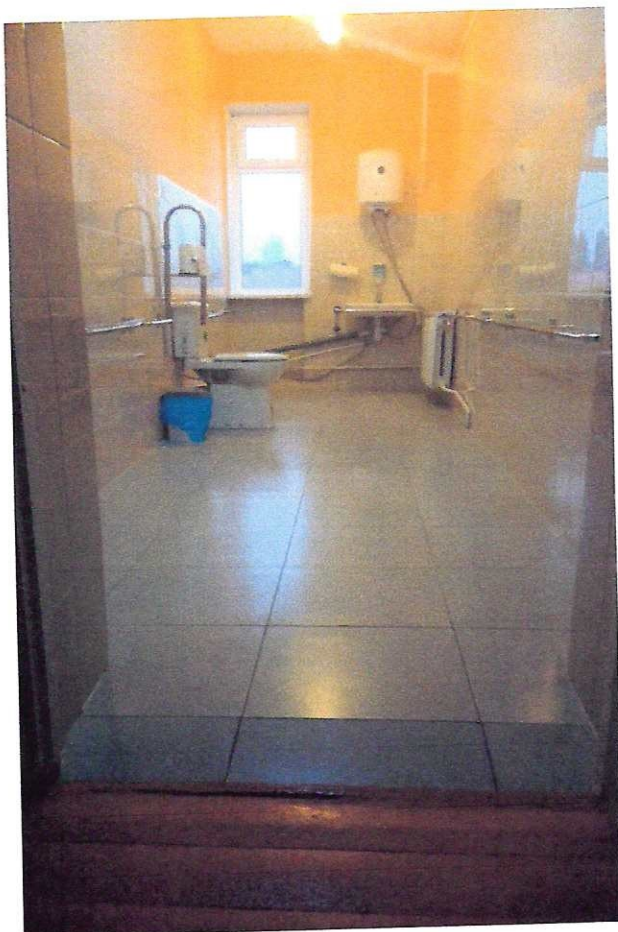
Фото № 32



Φοτο Νο 33



Φοτο Νο 34



Φοτο Νο 35



Φοτο Νο 36



Фото № 37



Фото № 38

В данном документе прошито, пронумеровано
и скреплено печатью 33 листов (а)
Директор ГКОУ ЛО «Подорожская специальная
школа-интернат»



Н.А. Сошник

